

Fachfrühstück

Geräte Management für mobile Lösungen



Wettbewerbsvorteil durch Mobilität.
Wir begleiten Sie.

Inhalt

- 1 Vorstellung go4mobile ag
- 2 Gerätemanagement in Planung, Bau & Betrieb
- 3 Lösungsmodule
- 4 Live Demo
- 5 Drittlösungen vs. Microsoft
- 6 Kosten und Fazit
- 7 Ausblick

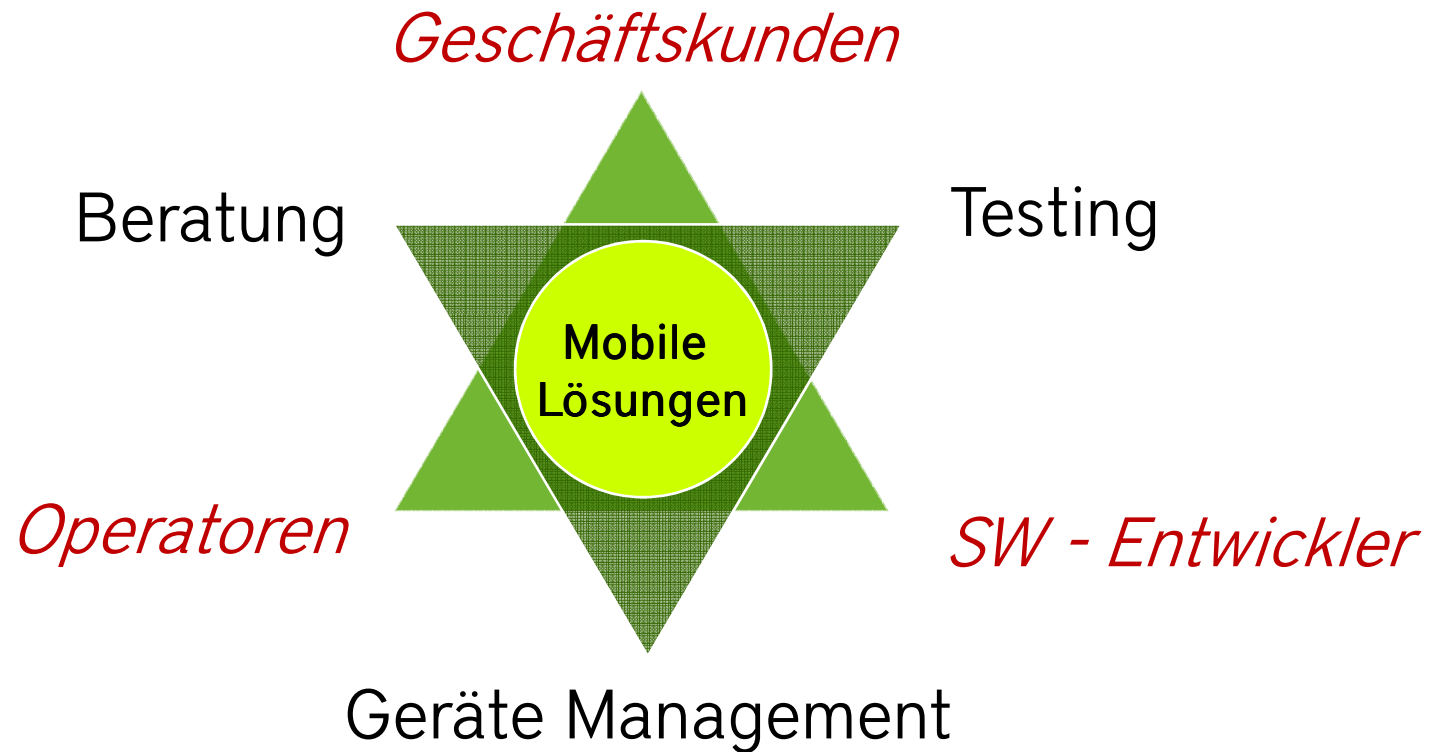


Inhalt

- 1 Vorstellung go4mobile ag
- 2 Gerätemanagement in Planung, Bau & Betrieb
- 3 Lösungsmodule
- 4 Live Demo
- 5 Drittlösungen vs. Microsoft
- 6 Kosten und Fazit
- 7 Ausblick



go4mobile ag, Bern



go4mobile, DER Spezialist für mobile Lösungen.

Was ist Geräte Management?

Umfassende Betreuung von mobilen Lösungen
über den gesamten Lebenszyklus.

- Planung unter Einbezug der Nutzer, Prozesse, Geräte und Betriebsanforderungen
- Bau und Implementierung gemäss Gesamtplanung
- Betrieb mit Fokus Sicherheit, tiefe Gesamtkosten, einfache Nutzung von Gerät und Lösung und effizienter IT-Betrieb

Effizient dank umfassendem, langfristigem Denken.

Kompetenter Partner für Unternehmen



Wir beginnen dort, wo Shops und Fachhändler aufhören.

Vorteile für unsere Kunden

- Sie können auch in kritischen Prozesse voll auf Mobile Lösungen setzen
- EIN kompetenter Partner für Mobilität über den ganzen Produktlebenszyklus
- Fundiertes Fachwissen und langjährige Erfahrung mit mobilen Lösungen, Mobile Data, Voice und IT
- Offizieller Swisscom Partner



Einfach kompetent - über den ganzen Lebenszyklus.

Netzreport 2008

Schweizer KMU (10 – 250 MA)/917 Interviews im September 2007/IT Leiter

- Mehr als 80% tauschen Daten elektronisch mit Kunden und Partnern aus
- Über 70% sind bereit, sich mit neuen technischen Ansätzen auseinander zu setzen, wenn sie dadurch Prozesse besser unterstützen können
- Den grössten Zusammenhang zwischen Unterstützen von Geschäftsprozessen und Wettbewerbsvorteilen gibt es bei den Vertriebsprozessen

Firmen sind bereit für Mobilisierung von Geschäftsprozessen.

Inhalt

- 1 Vorstellung go4mobile ag
- 2 **Gerätemanagement Planung, Bau & Betrieb**
- 3 Lösungsmodule
- 4 Live Demo
- 5 Drittlösungen vs. Microsoft
- 6 Kosten und Fazit
- 7 Ausblick



Die Herausforderungen

Thema	Desktop/Laptop	Natel
IT-Strategie	★★★★★	★
Verschiedene Gerätetypen, OS und Operatorkonfigurationen	★★★★	★★
Sicherheit	★★★★	★★
Test- und Rollout	★★★★	★
Inventarisierung	★★★★★	★★
Abo Verwaltung	★	★★★
Softwareverteilung	★★★★	★
Nutzersupport	★★★	★
Ersatzgeräte	★★★★★	★

Lösungen sind da, die Umsetzung ist noch am Anfang.

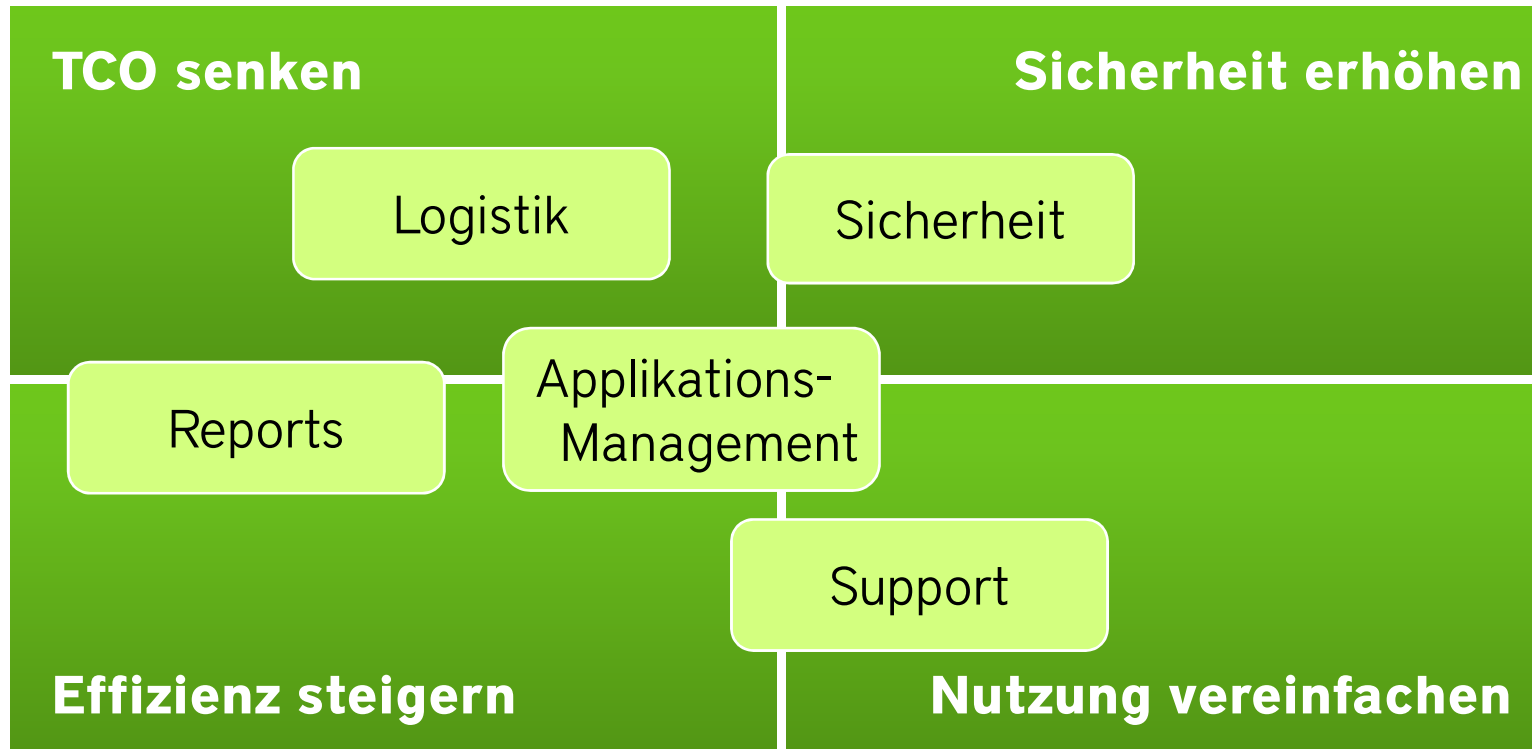
Ein solides Fundament ist entscheidend

	Planung	Bau
Beratung	Mobile Strategie erarbeiten Prozesse definieren	Supportsysteme bauen Schulen Prozesse implementieren
Tests	Prototyp & Pilot planen	Pilot ausführen
Logistik	Roll-out planen	HW & SW beschaffen Geräte aufsetzen und ausrollen
Appl. Mgmt	Applikationen definieren, suchen	Images bereit stellen
Sicherheit	Sicherheitsmassnahmen definieren	Sicherheitsmassnahmen einführen
Support	Support -> Zielwerte festlegen	Systeme hochfahren und 1st Level schulen
Reports & Abonnemente	Reports definieren Aboverwaltung definieren	Reports erstellen Abodaten ersterfassen

Durch gute Planung Probleme im Betrieb vermeiden.

Betrieb

Zentrales Flottenmanagement



Die fünf Servicepakete werden in Ihre Prozesse integriert, damit der Betrieb über alle Beteiligten sehr effizient läuft.

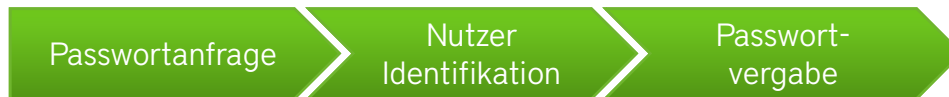
Die Natelflotte so professionell betreiben wie PC's.

Inhalt

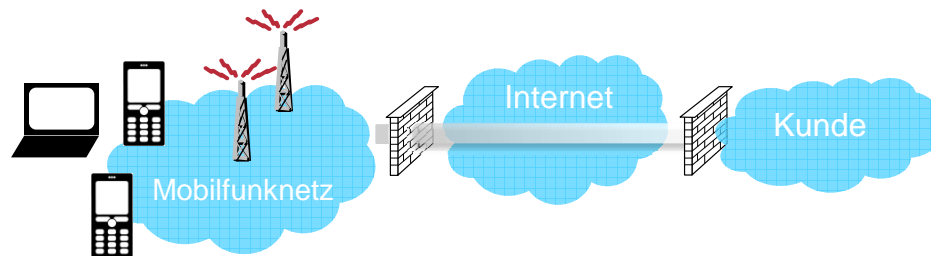
- 1 Vorstellung go4mobile ag
- 2 Gerätemanagement Planung, Bau & Betrieb
- 3 **Lösungsmodule**
- 4 Live Demo
- 5 Drittlösungen vs. Microsoft
- 6 Kosten und Fazit
- 7 Ausblick



Sicherheit



+



Planen und umfassend durchsetzen.



Prozesse



Software

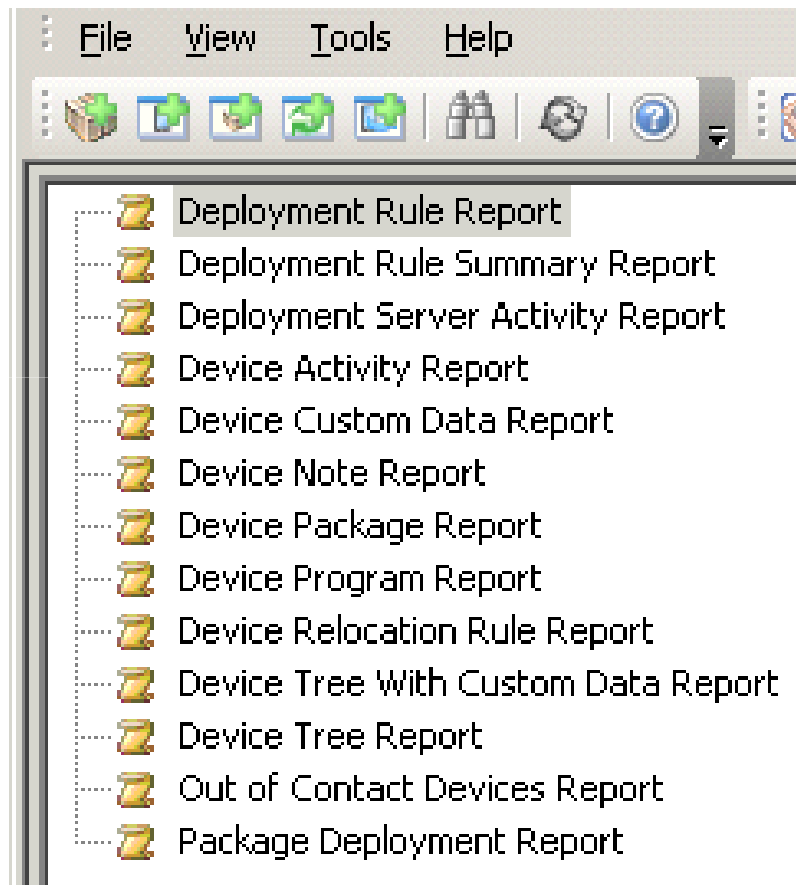
- Virenschutz
- Datenverschlüsselung
- Applikationssperre
- PIN-Schutz
- Remote-Wipe
- Feature-Kontrolle
- AD Integration
- VPN



Netz

- Corporate NW Access

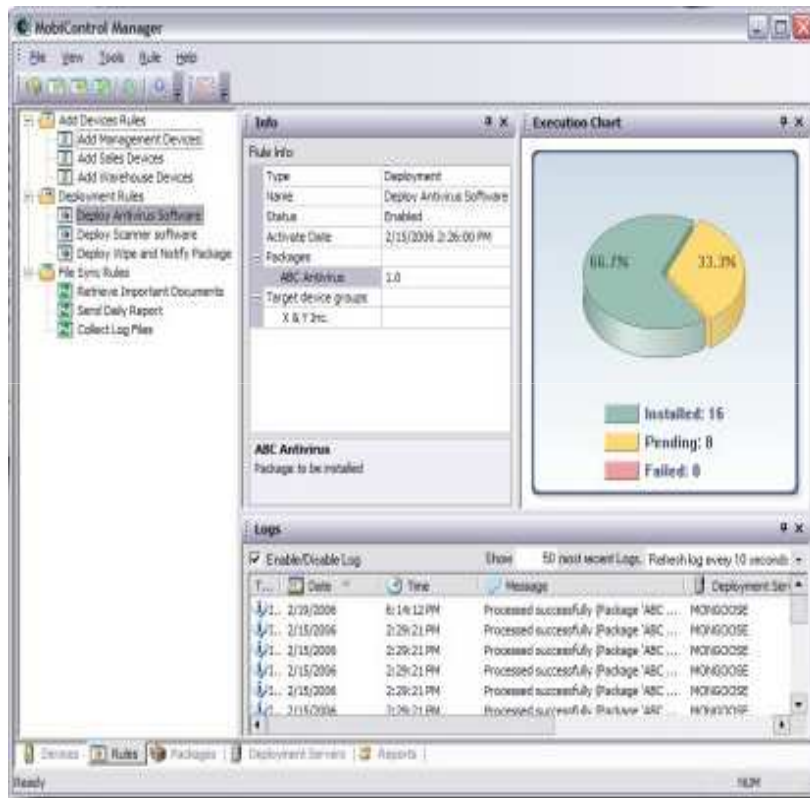
Reporting



- Standardreports
- Spezifische Reports
- Steuerung der mobilen Lösung ermöglichen
- Qualität der mobilen Lösung kennen
- Entscheidungsgrundlagen
- Trouble Ticketing Auswertungen
- Anlagenbuchhaltung

Die Flotte im Griff, technisch und administrativ.

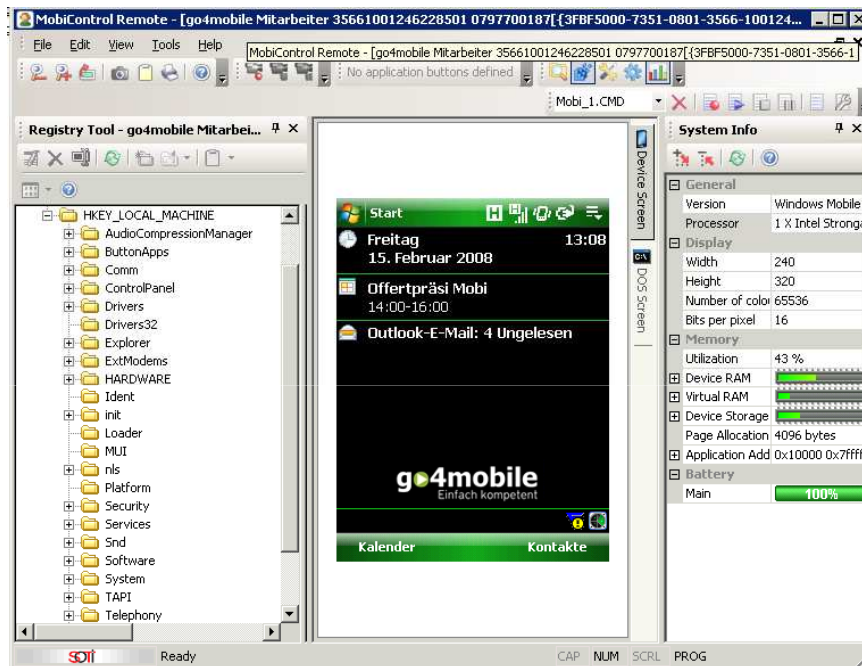
Software Paketierung & Verteilung



- SW paketieren
- Rollen- und gerätespezifische SW Zuteilung
- SW OTA verteilen und installieren
- Konfigurationsanpassungen
- Image Verwaltung
- Dokumentieren
- Erfolgskontrolle

Jedem Nutzer das richtige Werkzeugset – einsatzbereit.

Support

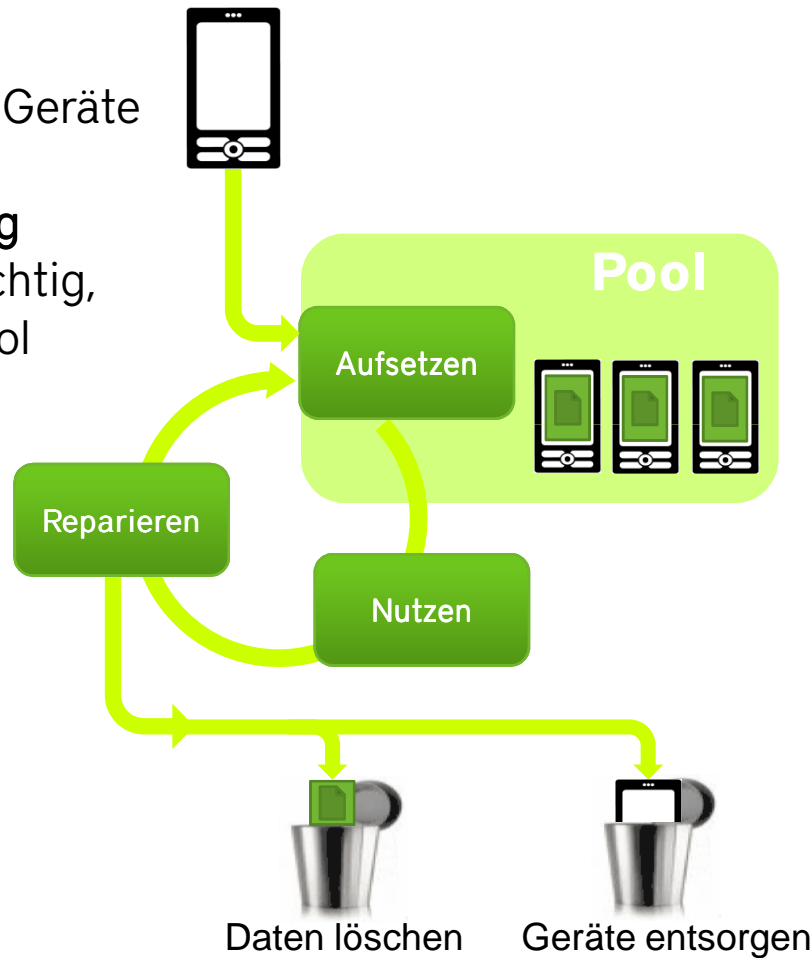


- Nutzeridentifikation
- Bildschirmübernahme
- Systemanalyse
- Einstellungen ändern
- Fehlerdokumentation
- Applikationssupport
- Trouble Ticket Erfassung

Sehen, erkennen, korrigieren – von Ferne.

Logistik

- Portfoliopflege
Aktuelle, adäquate Geräte
- Gerätebeschaffung
Vorausschauend richtig,
dimensionierter Pool
- Reparaturen
Vorausersatz
- Geräteentsorgung



- Schnell
- Unkompliziert
- Zentral

Ausfälle minimieren, Nutzungszeit maximieren.

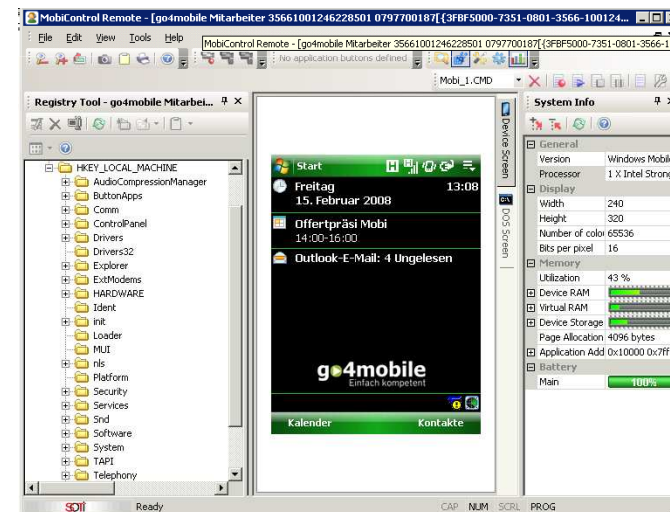
Inhalt

- 1 Vorstellung go4mobile ag
- 2 Gerätemanagement Planung, Bau & Betrieb
- 3 Lösungsmodule
- 4 Live Demo**
- 5 Drittlösungen vs. Microsoft
- 6 Kosten und Fazit
- 7 Ausblick



Demo: Support

- Problemschilderung «Kein E-Mail Empfang mehr»
- Bildschirmübernahme, Erstanalyse
- Analyse Fehlermeldung ActiveSync
- Problem beheben
- Kontrolle



Helfen – sofort und umfassend.

Demo: Sicherheit

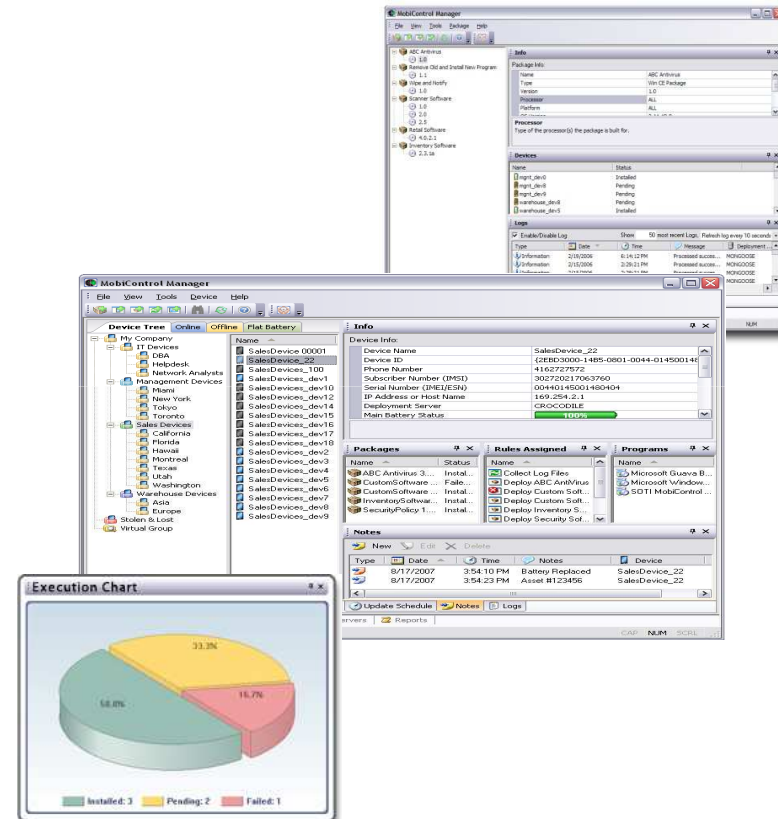
- Problemschilderung «PIN Schutz aktivieren»
- Administrationskennwort definieren
- Initial PIN definieren
- Regeln definieren
- Rollout



Sicherheitsregeln zentral verwalten und dynamisch nachfahren.

Demo: Softwareverteilung

- Paketieren
- Regeln definieren
- Implementieren
- Automatisches Verteilen
- Kontrolle



Die Software geht zum Nutzer, nicht umgekehrt.

Inhalt

- 1 Vorstellung go4mobile ag
- 2 Gerätemanagement Planung, Bau & Betrieb
- 3 Lösungsmodule
- 4 Live Demo
- 5 Drittlösungen vs. Microsoft**
- 6 Kosten und Fazit
- 7 Ausblick



Lösungsvergleich: Microsoft vs. Drittlösung

	Microsoft SCMDM	Dritthersteller
Installation		
Infrastruktur	Nur Microsoft kompatible Infrastrukturen ; aufwendig PKI, ISA, SQL, 64bit Plattformen	Infrastruktur unabhängig; Lotus Domino, Novell, Microsoft
Endgerät	ohne Clientsoftware	mit Client Software, ausser OMA DM Geräte
Unterstützte Geräte	Ab WM6.1	WM5/6, Nokia S40, S60, S80 SE UIQ, OMA DM Geräte
Sicherheit		
Sicherheitspolicies	125	20 – 50
Schnittstellenkontrolle (Kamera, Bluetooth)	Ja	Ja
Verschlüsselung Gerät / Speicherkarte	Ja	Ja
Applikations Black- / Whitelist	Ja	Ja
Gerät Lockdown	Nein	Umfangreich, personalisierbare Menus
Diebstahlschutz Mechanismen	Remote Wipe	Remote Wipe, SMS-, lost connection-, SIM-change Kill
Verbindungsverschlüsselung	SSL, VPN, IPSEC	SSL, AES
Authentisierung (Gerät, Nutzer)	AD integriert	mit / ohne AD Integration

SCMDM = Microsoft System Center Mobile Device Manager 2008

Lösungsvergleich: Microsoft vs. Drittlösung

	Microsoft SCMDM	Dritthersteller
Applikationsmanagement		
Zentrale Verwaltung, Rollenkonzept, Rolloutkontrolle	Ja	Ja
<i>Paketierung, Imageerstellung, Inventar, Dokumentation</i>	<i>Nein</i>	<i>Ja</i>
<i>Applikationsserver Datenfile abgleich</i>	<i>Nein</i>	<i>CRM, ERP, Konfigurationsfiles</i>
Support		
<i>OTA Bildschirmübernahme, Konfigurationsanpassungen</i>	<i>Nein</i>	<i>Ja</i>
<i>Umfangreiche OTA Diagnose</i>	<i>Nein</i>	<i>Ja</i>
<i>CRM, Troubleticketing</i>	<i>Nein</i>	<i>Ja</i>
<i>Erstellung von Dokumentationen</i>	<i>Nein</i>	<i>Ja</i>
Reporting		
Gerätetyp, installierte Software	Ja	Ja
<i>Netzelemente Natel, IMSI, IMEI, SIM, Nr.</i>	<i>Nein</i>	<i>Ja</i>
<i>Kundenspezifische Reports</i>	<i>Nein</i>	<i>Ja</i>

Natelflotten mit Drittlösungen sofort umfassend managen.

Inhalt

- 1 Vorstellung go4mobile ag
- 2 Gerätemanagement Planung, Bau & Betrieb
- 3 Lösungsmodule
- 4 Live Demo
- 5 Drittlösungen vs. Microsoft
- 6 Kosten und Fazit**
- 7 Ausblick



Einfacher und günstiger

Zertifikat auf dem Endgerät wurde versehentlich gelöscht

	alt	neu
Weg*	5	0
Wartezeit am Telefon*	0	2
Gerät an PC anschliessen und einloggen*	3	1
Analyse*	5	5
Behebung*	3	3
Weg*	5	0
Total	21	11
<hr/>		
Bei einem Stundensatz von CHF 120:	SFr. 42.00	SFr. 22.00

-> Der Nutzer und der IT Supporter sind im gleichen Haus.
Muss der Nutzer oder der IT Supporter das Lokal wechseln, ist die Differenz wesentlich grösser

-> Nicht berücksichtigt: neu kann der Nutzer standortunabhängig betreut werden. Er kann somit sein Gerät sofort wieder nutzen

* Annahmen / Messungen go4mobile

Software update

	alt	neu
Gerät verpacken*	3	0
Verpackung und Porto CHF 10*		
Software laden*	8	0
Neu konfigurieren**	17	5
Gerät einpacken*	3	0
Verpackung und Porto CHF 10*		
Total	31	5
<hr/>		
Verpackung und Porto: 2*10	SFr. 20.00	SFr. -
Bei einem Stundensatz von CHF 120:	SFr. 82.00	SFr. 10.00

-> Nicht berücksichtigt -> Nutzungsausfall
-> Dauer des Prozesses

** Ubitexx Studie

Befragungszeitraum Juni/Juli 2007
401 Kaufmännische- und IT-Entscheider sowie IT-Administratoren von grossen Firmen
-> Mailpush einrichten: 17 Minuten

Neue Möglichkeiten und markante Zeiteinsparungen.

Fazit

- Effizienzsteigerung durch Mobilisierung von Prozessen nimmt zu
-> mobiles E-Mail, Lösungen für Aussendienst (CRM/ERP)
- Die Anforderungen an die IT-Abteilungen steigen
-> Aufwand, Komplexität, gefordertes Know How
- Sicherheitsrisiken nehmen zu
-> wichtige Daten auf dem Gerät/Remote Access vom Natel aus
- Nutzer wünschen einfache Bedienung und minimalen Aufwand
-> Geräte gebrauchsfertig liefern ; Support ist überall verfügbar

Mit dem Einsatz eines umfassenden Gerätemanagements können Sie diese Punkte ab sofort professionell adressieren und vom vollen Nutzen von mobilen Lösungen profitieren.

Starten Sie heute – wir zeigen Ihnen gerne mehr.

Inhalt

- 1 Vorstellung go4mobile ag
- 2 Gerätemanagement Planung, Bau & Betrieb
- 3 Lösungsmodule
- 4 Live Demo
- 5 Drittlösungen vs. Microsoft
- 6 Kosten und Fazit
- 7 Ausblick



Ausblick Fachfrühstück

Sicherheit im Bereich Mobilität

- Aktuelle Bedrohung und Risiken
- Lösungsebenen: Mobilefunknetz, Geräte, IT-Backend, Prozesse
- Realisierungsansätze

-> Oktober 2008



**Besten Dank für
Ihre Aufmerksamkeit!**



go4mobile ag
Felsenastrasse 17
3004 Bern
www.go4mobile.ch

Telefon: +41 (0) 31 914 18 18
Fax: +41 (0) 31 914 18 19
info@go4mobile.ch